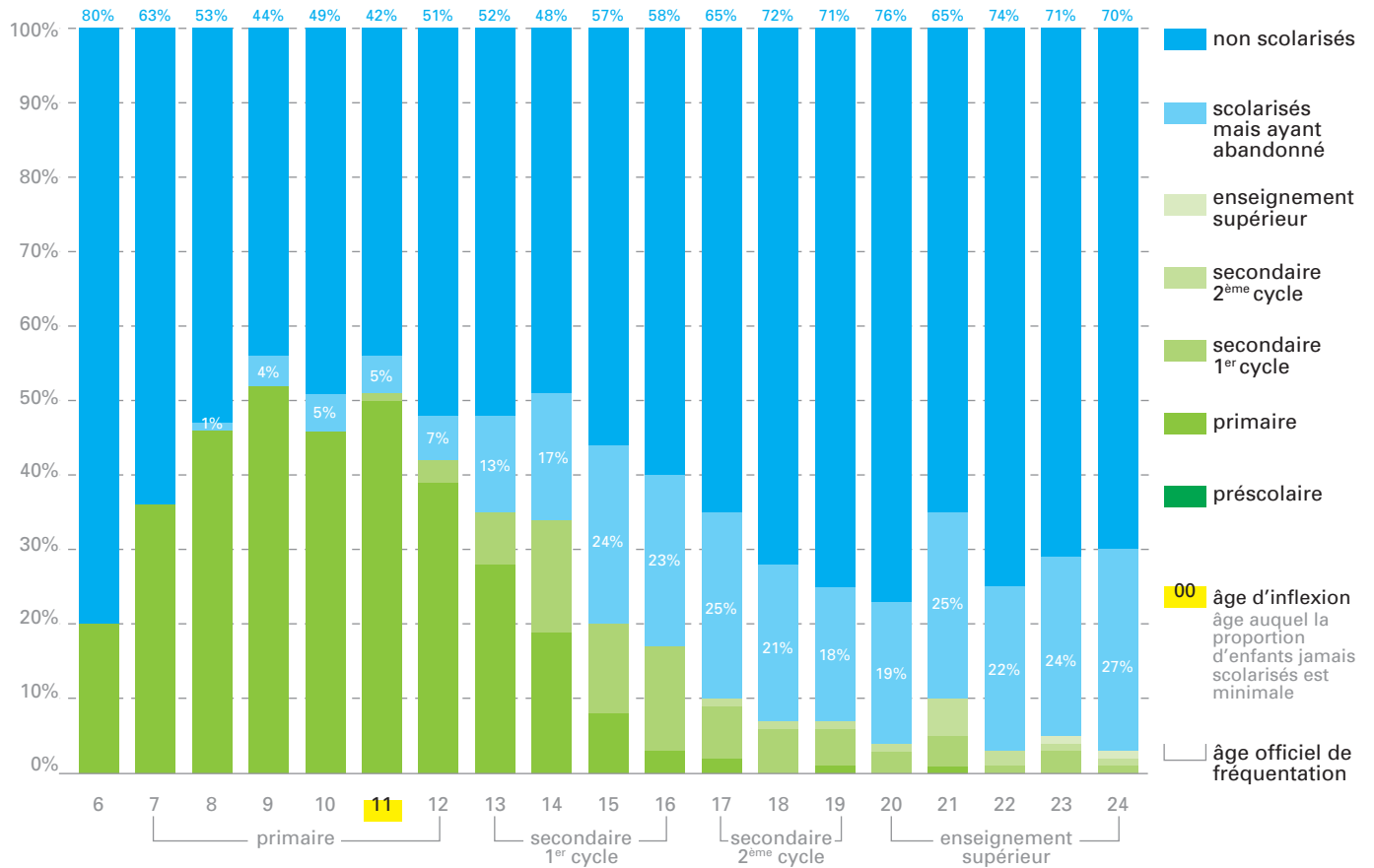


Source : Enquête Budget Consommation (EBC 2008) – Population estimée selon ISU 2008

### 1. L'évolution par âge



entrée tardive

7% des 7 à 12 ans intègrent tardivement l'école

élèves sur-âgés au cycle primaire

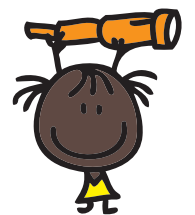
8% ont au moins trois ans de plus que l'âge officiel

élèves sur-âgés en dernière année du primaire

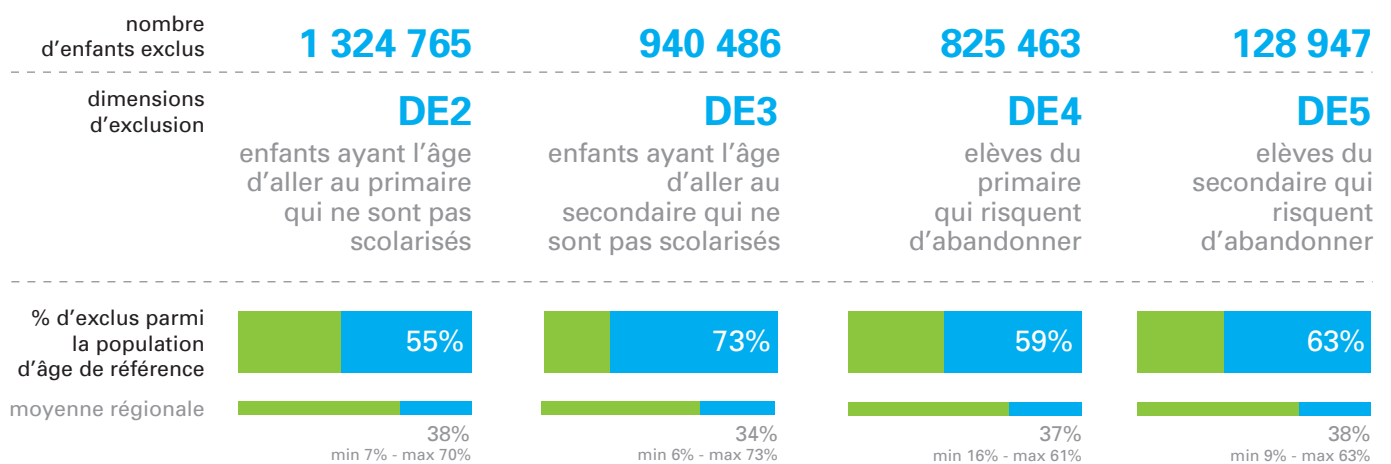
6% ont au moins trois ans de plus que l'âge officiel

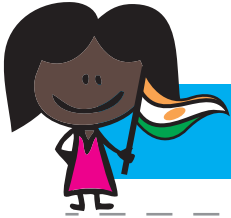
adolescents sur-âgés

1% des enfants du primaire ont plus de 15 ans



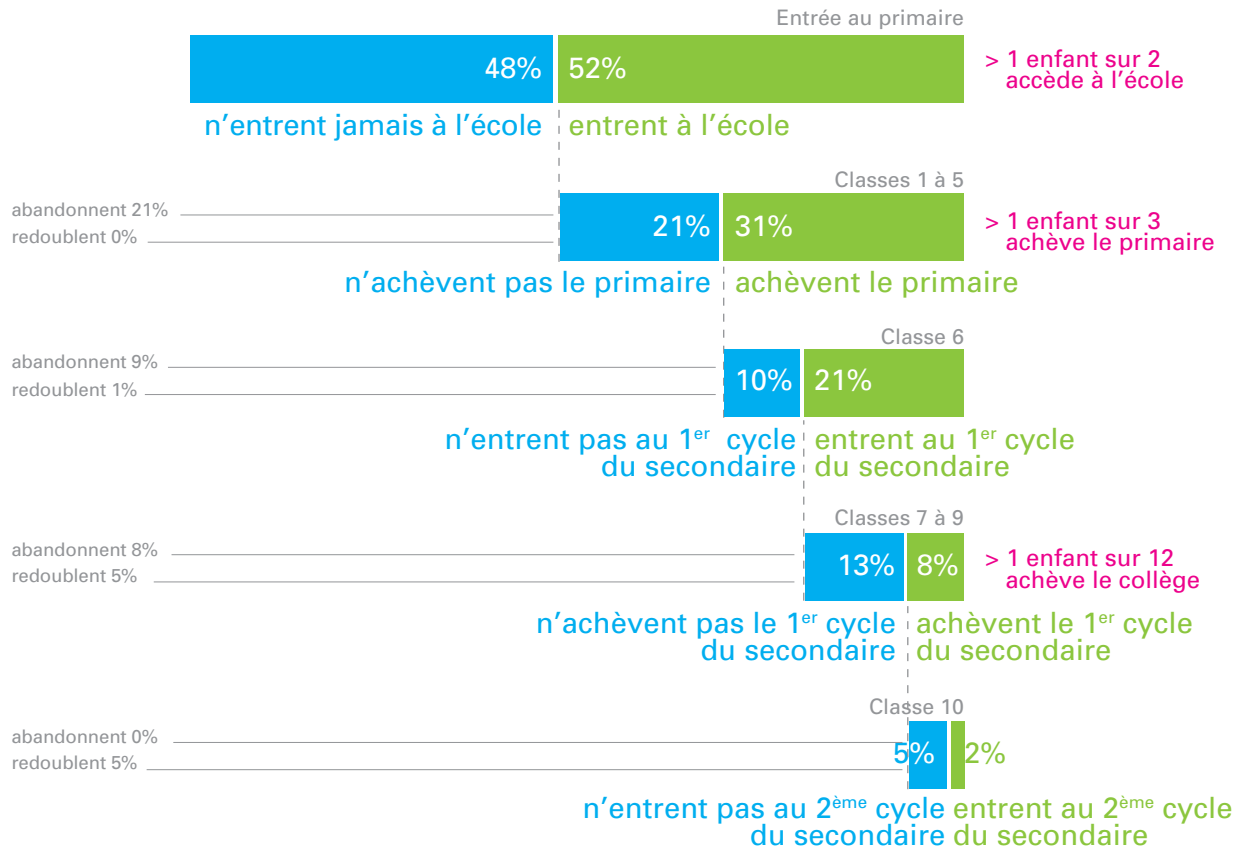
### 2. Les 4 dimensions à prendre en compte





## 3. Le parcours scolaire des enfants en âge d'aller à l'école

Population de référence : 17/18 ans



## 4. Les facteurs principaux de l'exclusion scolaire

Population de référence : 17/18 ans

